



*BODEGA* **TOCUMEN**  
**COMMERCIAL PARK**



BODEGA

# TOCUMEN COMMERCIAL PARK

# 7,540 m<sup>2</sup> TOTAL TERRENO

5,137.94 m<sup>2</sup>  
TOTAL CONSTRUCCIÓN

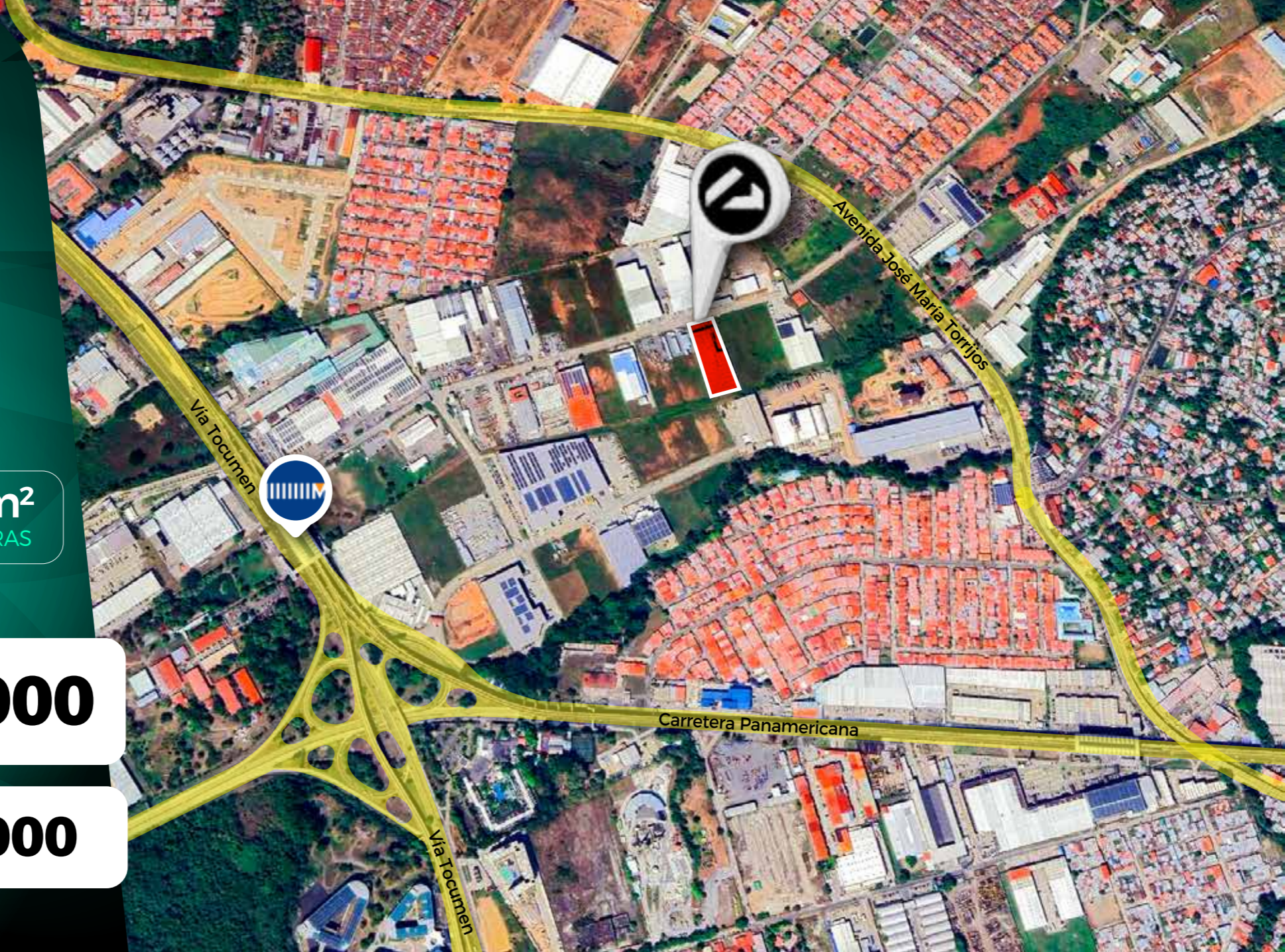
1,722 m<sup>2</sup>  
TOTAL MEJORAS

PRECIO DE  
VENTA

# \$5,500,000

PRECIO DE  
ALQUILER

# \$45,000





Área Oficina PB 91.18 m<sup>2</sup>



Cafetería/ Vestidores PA 80.45 m<sup>2</sup>



Salón de Capacitaciones 29.60 m<sup>2</sup>



Área de Bodega 4,932.25 m<sup>2</sup>



13 Puertas para contenedores



Seguridad Contra Incendios



Seguridad 24/7



Acceso a Corredor Sur



Infraestructura Moderna

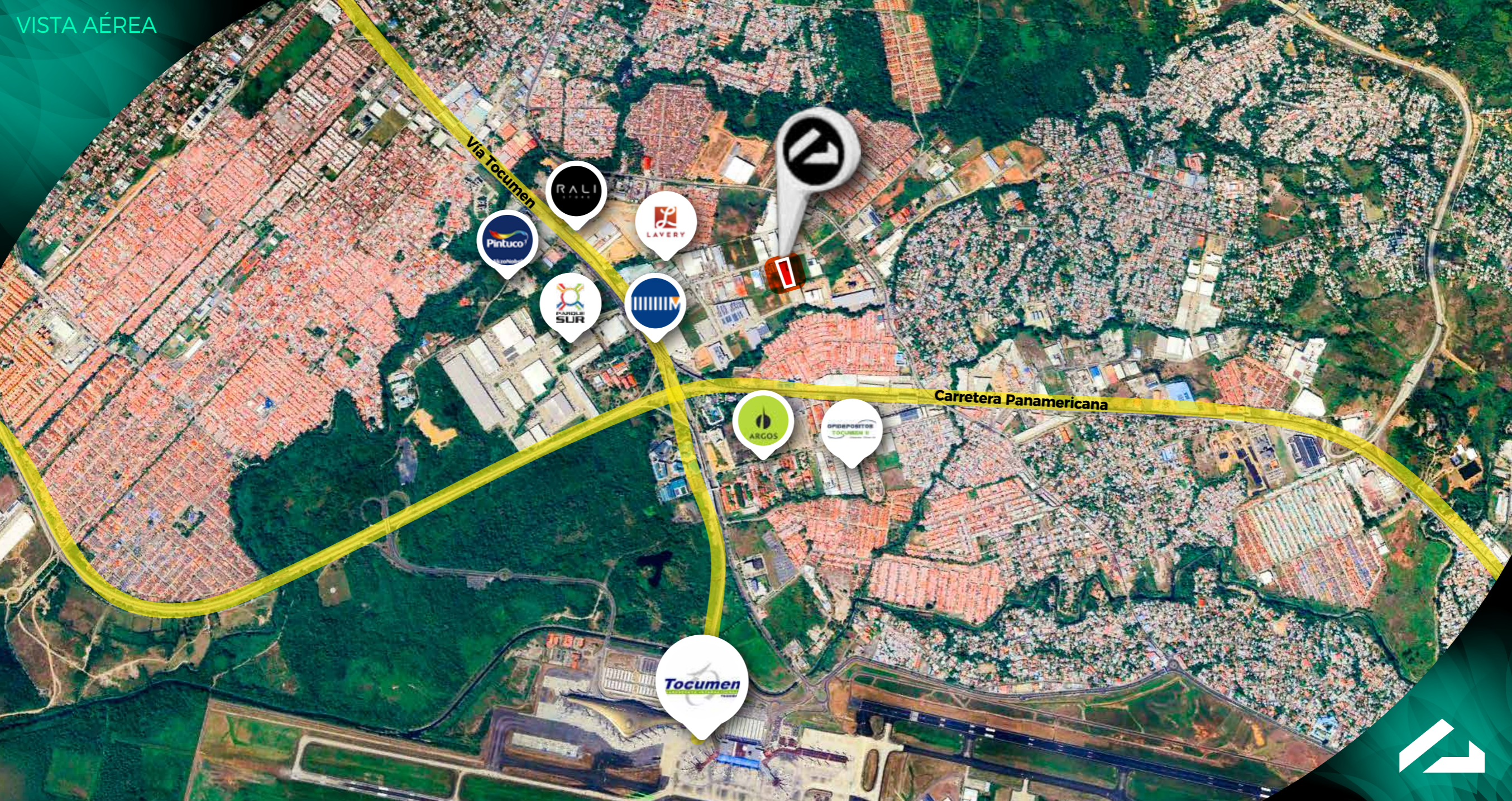


Bodega de Primer Nivel



13 metros de Altura

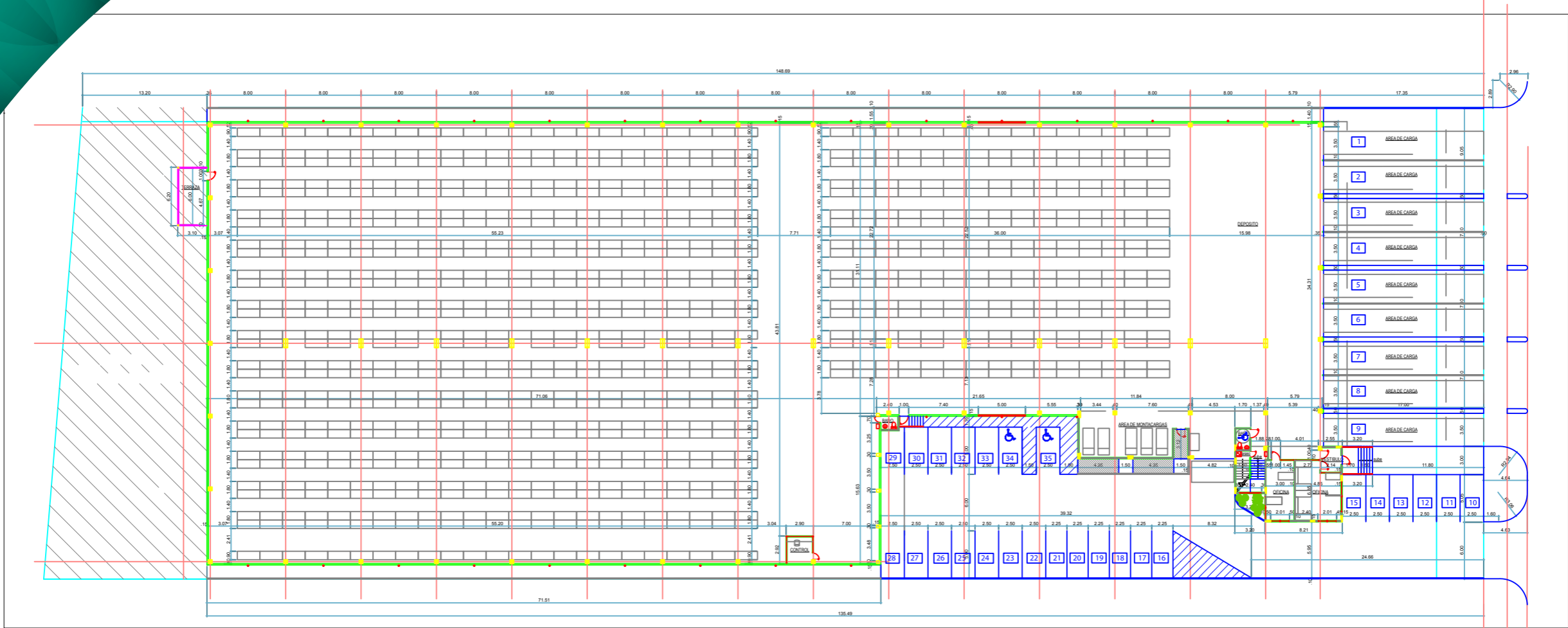




Via Tocumen

Carretera Panamericana

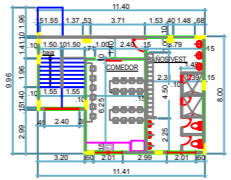




MOSAICO B

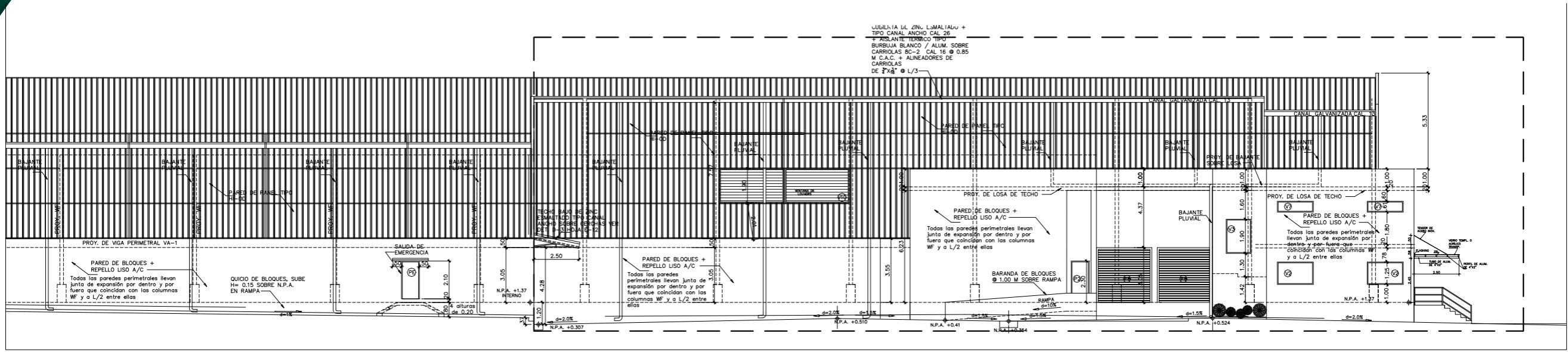
MOSAICO A

PLANTA GENERAL  
ESCALA 1/150



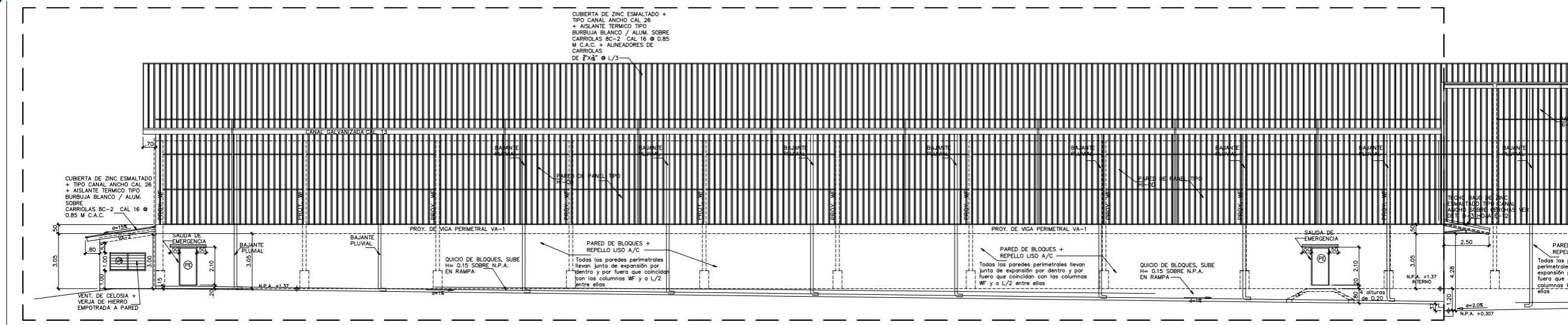


PLANO FACHADA  
LATERAL  
IZQUIERDA



FACHADA LATERAL IZQUIERDA— MOSAICO A  
ESCALA 1/100

# PLANO FACHADA LATERAL IZQUIERDA



FACHADA LATERAL IZQUIERDA - MOSAICO B  
 ESCALA 1/100











VISTA AÉREA





VISTA AÉREA







FACHADA



INTERIOR





OFICINAS  
PA/PB







INTERIOR





INTERIOR





INTERIOR





INTERIOR





INTERIOR





ZONA DE CARGA





ZONA DE CARGA

ZONA DE CARGA

100 100 100  
100 100 100  
100 100 100





INTERIOR







INTERIOR






INTEIROS









Si deseas más información  
**¡CONTÁCTANOS!**

 +507 310-8858

 +507 6326-7676

 [privaterealestatesa](#)

 [privaterealestate.com](#)